

## **ANNEXES**

### **REINVENTING MANAGEMENT: FROM A TRADITIONAL ORGANIZATION TO A HORIZONTAL COMPANY RELEASING CREATIVITY**

#### Table of contents :

1- **Strategic project webserie : The project's structure** (p.2)

2- **Strategic project webserie : CSR** (p.2)

3- **The World Café** (p.3)

4- Humorous video extracted from The mangament Notebook : **Batman & Robin** (p.3)

5- Humorous video extracted from The management Notebook : **50 Shades of Pink** (p.4)

6- **Extracts from The Management Notebook** (p 5-9)

NB : All our annexes, including videos have been translated in English, so please, when it comes to videos put on the subtitles.

## Annex 1 - THE PROJECT'S STRUCTURE

<https://www.youtube.com/watch?v=kteRG5Ma5Dg>



Websérie Nous c'est habiter - Épisode 1 : le cadre du projet

726 vues

👍 6 🗨️ 0 ➦ PARTAGER ➦ ENREGISTRER ...

**est** MÉTROPOLE HABITAT  
Est Métropole Habitat  
Ajoutée le 22 janv. 2018

S'ABONNER 133

## Annex 2 – CSR

<https://www.youtube.com/watch?v=1ulCHMc2coU&t=2s>



Websérie Nous c'est habiter - Épisode 4 : La RSE

235 vues

👍 5 🗨️ 0 ➦ PARTAGER ➦ ENREGISTRER ...

**est** MÉTROPOLE HABITAT  
Est Métropole Habitat  
Ajoutée le 14 sept. 2018

S'ABONNER 133

### Annex 3 – **THE WORLD CAFÉ**

<https://www.youtube.com/watch?v=z8nXR4zGDO0&t=2s>



Est Métropole Habitat invites all its employees to the Management Café

Le café du management : un world café sur la thématique du management

2 190 vues

Est Métropole Habitat  
Ajoutée le 28 janv. 2016

S'ABONNER 133

### Annex 4 – **BATMAN & ROBIN**

<https://www.youtube.com/watch?v=UTs-XYEvaW8>

BATMAN  
& ROBIN

Batman et robin

Non répertoriée

58 vues

Batman et robin

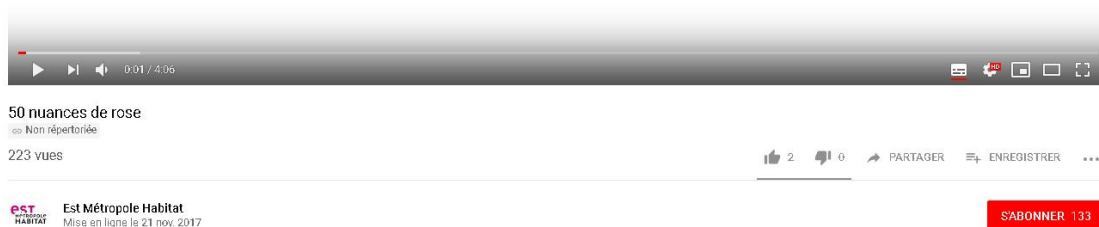
Est Métropole Habitat  
Ajoutée le 21 nov. 2017

S'ABONNER 133

## Annex 5 – 50 SHADES OF PINK

<https://www.youtube.com/watch?v=UNT4dyBMFSI>

# 50 NUANCES DE ROSE



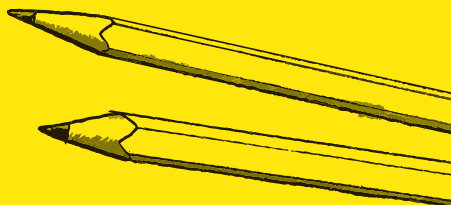
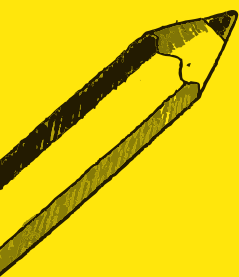
# CARNET DU MANAGER

The management notebook



*Pour un management agile et coloré,  
prenez vos crayons et agissez !*

For an agile and color-based management, take your pens and take action !



**est**  
MÉTROPOLÉ  
HABITAT

# Sommaire

## Table of contents

**4** L'agilité selon Cédric Van Styvendael  
Agility according to Cédric Van Styvendael

**5** Les couleurs de Patricia Gubian  
Patricia Gubian's colors

**6** Le management par les valeurs  
Color-based Management

**7** Le portrait du manager idéal  
Portrait of the ideal manager

**8** Un management "arc-en-ciel"  
A "rainbow" Management

**9** Toutes les couleurs sont belles  
All colors are beautiful

**12** Et en pratique, ça donne quoi ?  
And in practice, how does it work ?

**18** Les travaux dirigés...

The professional appreciation interview — L'entretien d'appréciation professionnel : EAP

The periodic professional interview — L'entretien professionnel périodique : EPP

The individual interview on the management : exchange and engage — L'entretien individuel sur le management : échanger et s'engager

The gathering of services and participative animations — La réunion de service et les animations participatives

The integration of a new member on your team — L'intégration d'un nouveau membre dans votre équipe

**26** Le kit de fournitures    Supplies kit

**28** Free zone

# Le portrait du manager idéal !

Portrait of the ideal manager !

In our organisation that made the bet of trust in relationships, of agility in projects and structures, and which underlines the recognition of the teams, the ideal manager is :

**Dans notre organisation qui fait le pari de la confiance dans les relations, de l'agilité dans les projets et les structures, et qui souligne la reconnaissance des équipes, le manager idéal est :**

## PASSIONNÉ

**Passionate :**  
Devoted to the cause of affordable housing for all, manager of Est Métropole Habitat put our mission of public interest at the core of his actions.

Passionné par la cause du logement abordable pour tous, le manager d'Est Métropole Habitat met le sens de notre mission d'utilité publique au centre de son action.

## RÉVÈLE LES POTENTIELS

**Reveals potentials:**  
Convinced that in every person there is a potential to be revealed, he puts at the core of his managerial practices the professional and personal progress of each member of his team.

Persuadé qu'en toute personne un potentiel à révéler est présent, il met au cœur de ses pratiques managériales la progression professionnelle et personnelle de chacun des membres de son équipe.

## FAVORISE L'INITIATIVE

Convaincu que les bonnes pratiques professionnelles émergent souvent de ceux qui en sont le plus proches, il met tout en œuvre pour favoriser le développement de solutions proposées par ses équipes ou d'autres collaborateurs d'Est Métropole Habitat.

**Encourages initiative:**  
Convinced that best practices often emerge from those that are closest to the ground, he implements all means to favor the development of solutions proposed by his team and any other employee of Est Métropole Habitat.

## COLLECTIF

Parce qu'à plusieurs on va plus loin, il favorise un fonctionnement collectif, les pratiques de solidarité et de subsidiarité et développe la co-élaboration, la co-décision et la co-production.

**Collective:**  
Because together we go further, he promotes collective functioning, practices of solidarity and subsidiarity, and increases co-development, co-decision and co-production.

## CONFIANT

Confiant par principe, il met cette valeur en pratique, valorise la prise d'initiative, accompagne ses équipes dans les réussites comme dans les échecs, favorise l'innovation et adopte une posture de dialogue ouvert.

**Confident :**  
Confident as a matter of principle, he puts this value into practice, values initiative, accompanies his teams in both successes and failures, promotes innovation and adopts a posture of open dialogue.



Supplies kit

## *Le kit de fournitures*

From day one, Est Metropole Habitat offers to its managers :

**Lors de la prise de poste,  
Est Métropole Habitat propose à ses managers :**

- Un parcours d'intégration —  
An orientation programme
- Une formation et un questionnaire de préférence comportementale —  
A training and behavioural preferences questionnaire
- Un coaching —  
A coaching session
- Des outils d'animation d'équipe  
(livre "cuisinez votre équipe", valise d'animation...) —  
Team animation tools ( The book " Cook your team", animation suitcase...
- Des groupes de co-développement professionnel —  
Professional co-development groups
- Des séminaires pour les managers —  
Seminars



This managers' notebook doesn't pretend to answer all the questions and solve all the difficulties that a manager may face.

Some situations can't be carried out and set by a single manager.

In case of difficulty, do not hesitate to ask your Supervisor for support and the head of Human Resources Department.

Ce carnet du manager ne prétend pas répondre à tous les questionnements et résoudre toutes les difficultés du manager.

Certaines situations ne peuvent pas être portées et réglées par le manager seul.

En cas de difficulté, n'hésitez pas à solliciter le soutien de votre hiérarchie et de la direction des ressources humaines.



**Cartes  
en main !**

Tu disposes des  
meilleures cartes....

You've got the best cards...

Rajoute les tiennes pour  
être le manager idéal !

Add yours to be the ideal manager !

